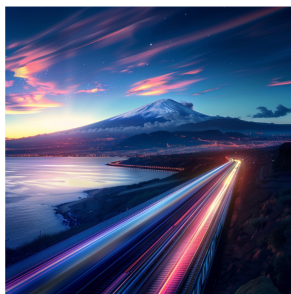


Newsletter Ottobre 2024

Progetto finanziato dal Programma Operativo Complementare (POC) 2014-2020 Azione 1.1.1 "Investimenti qualificati per lo sviluppo e il potenziamento della capacità di ricerca e innovazione" per la realizzazione dei progetti selezionati attraverso PO FESR 2014-2020 Azione 1.1.5

Il progetto Data-Highway punta a favorire lo sviluppo di soluzioni innovative per il turismo e la valorizzazione dei beni culturali, fornendo un'infrastruttura dati aperta che supporti nuove opportunità e soluzioni.

[Visita il sito!](#)



Progetto Data-Highway

Creazione di una piattaforma di "Linked Open Data" per la realizzazione di applicazioni innovative per il turismo e la promozione culturale.

Partner del progetto



[Partner](#)

Il progetto Data-highway partecipa al XV Forum della Borsa della Ricerca in programma dal 21 al 23 ottobre a Catania al Monastero dei Benedettini



Evento promosso da Fondazione Emblema e coorganizzato con l'Università degli Studi di Catania e la Regione Siciliana, un appuntamento annuale e nazionale della Borsa della Ricerca in cui sono coinvolti tutti i target: aziende, investitori, atenei, spin off, start up, gruppi e centri di ricerca e, dal 2023, gli enti finanziati con il PNRR.

Il progetto Data-Highway sarà presente nella fiera durante con una stand a cura di

Il progetto Data-Highway sarà presente nelle tre giornate con uno stand e per la giornata del 22 ottobre dalle 9.00 alle 17.00 saranno organizzati incontri one to one e offrire nuove opportunità a imprese, spin off, start up.

[Scopri di più](#)

Il progetto Data-Highway al centro dell'evento I-Cities 2024 al dipartimento di ingegneria dell'Università di Messina

Il progetto protagonista della kermesse che si è tenuta dal 18 al 20 settembre e che ha visto esperti e professionisti del settore delle smart cities e delle tecnologie ICT discutere delle sfide e delle opportunità offerte dalle nuove tecnologie.

[Leggi l'articolo](#)



Data-Highway: una piattaforma Linked Open Data per l'e-turismo in Sicilia

*Giuseppe Tropea and Luca Longo
NetSense srl, Andrea Detti CNIT, Università di Roma Tor Vergata*

Le applicazioni interoperabili di e-turismo necessitano di due ingredienti chiave: un ampio set di dati di alta qualità sul territorio e un'API di facile utilizzo per gli sviluppatori in grado di supportare query complesse sui dati. Il progetto Data-Highway sfrutta due tecnologie consolidate, Linked Open Data e NGSI-LD, insieme a una tool chain incentrata su LLM, per creare un valore aggiunto tangibile in Sicilia nel settore turistico.

[Scarica il paper scientifico](#)

Opportunità di partecipazione e finanziamento

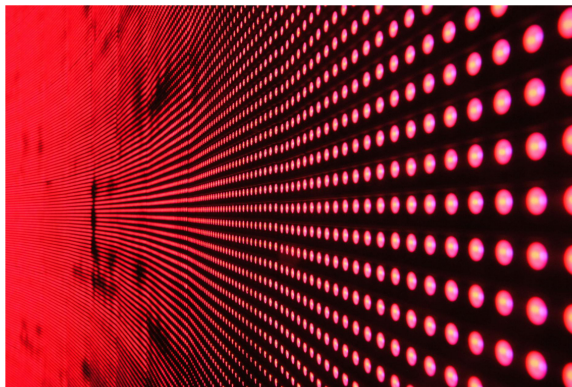


È stato pubblicato dal Parco Scientifico e Tecnologico della Sicilia l'**Avviso per ricerca di manifestazione di interesse finalizzate all'individuazione, la selezione e l'implementazione di nuovi casi d'uso nell'ambito del progetto Data-Highway.**

Saranno selezionate e finanziate sino a 10 proposte di nuovi casi d'uso con Euro 20.000 per ognuna di esse. Sono previste 2 finestre temporali per la presentazione delle proposte: 1° entro il 11 novembre 2024 la 2° entro il 5 dicembre 2024.

[Link al bando](#)

Media



Sono disponibili nuovi media all'interno del sito, buona visione!

Media

Scarica la brochure in formato sfogliabile: [leggi qui](#)

Resta collegato con Data-Highway e segui le nostre pagine social.



Copyright © 2024 Data-Highway, All rights reserved. Data-Highway è un progetto finanziato dal Programma Operativo Complementare (POC) 2014-2020 Azione 1.1.1 "Investimenti qualificati per lo sviluppo e il potenziamento della capacità di ricerca e innovazione"

[Unsubscribe](#)